

## 11<sup>e</sup> programme de l'agence de l'eau Loire-Bretagne



11<sup>e</sup> PROGRAMME  
2019-2024

# 11<sup>e</sup> Programme d'intervention

(2019-2024)



*Agence de l'eau  
Loire-Bretagne*

# Les programmes d'intervention

- Programmes d'intervention des agences de l'eau

- ⇒ Sélectionner les **enjeux prioritaires** et les **hiérarchiser** pour mettre en œuvre la **gestion équilibrée** de la ressource en eau à l'échelle du **bassin hydrographique** en définissant :
  - ⇒ des niveaux de **recettes** : **redevances** perçues auprès des usagers qui portent atteinte à la qualité ou la quantité de la ressource
  - ⇒ des montants de **dépenses** pour réaliser des **actions** qui contribuent à la gestion équilibrée et durable de la ressource en eau et de la biodiversité

Le 10<sup>e</sup> programme  
s'achève fin 2018



... le 11<sup>e</sup> programme le  
remplace pour la période  
2019-2024



- ⇒ **Levier financier à articuler avec le levier régalien** pour assurer la gestion équilibrée sur le bassin Loire-Bretagne

# Élaboration du 11<sup>e</sup> programme

## Organisation du travail et calendrier

*Lettre de cadrage ministérielle fixant  
les orientations opérationnelles*

*Loi de finances fixant les  
orientations financières*



## 11<sup>e</sup> programme

*Adopté le 4 octobre par le Conseil d'Administration  
après avis conforme du Comité de Bassin*

# Cadre d'élaboration du 11<sup>e</sup> programme

- **Des orientations opérationnelles définies par les lettres de cadrage gouvernementales du 28 novembre 2017 et 27 juillet 2018**
  - ⇒ Priorité à la **reconquête de la qualité des eaux**
  - ⇒ Prendre en compte les urgences environnementales : **l'adaptation au changement climatique** et la **lutte contre l'érosion de la biodiversité**
  - ⇒ Une politique de l'eau et de l'assainissement **plus solidaire**, un modèle financier plus efficace, plus sélectif et plus simple
- **Un cadre financier défini dans les lois de finances pour 2018 et 2019**
  - ⇒ Mise en place d'un **plafond de recettes** réparti entre les agences de l'eau pour limiter la pression fiscale. Part de Loire-Bretagne dans ce plafond revu à la hausse au cours de l'été 2018
  - ⇒ Augmentation des **contributions** à verser à l'AFB et l'ONCFS
- **Un 11<sup>e</sup> programme qui fait suite à un 10<sup>e</sup> très dynamique**
  - ⇒ Nécessité d'honorer les paiements des engagements pris sur le 10<sup>e</sup> programme

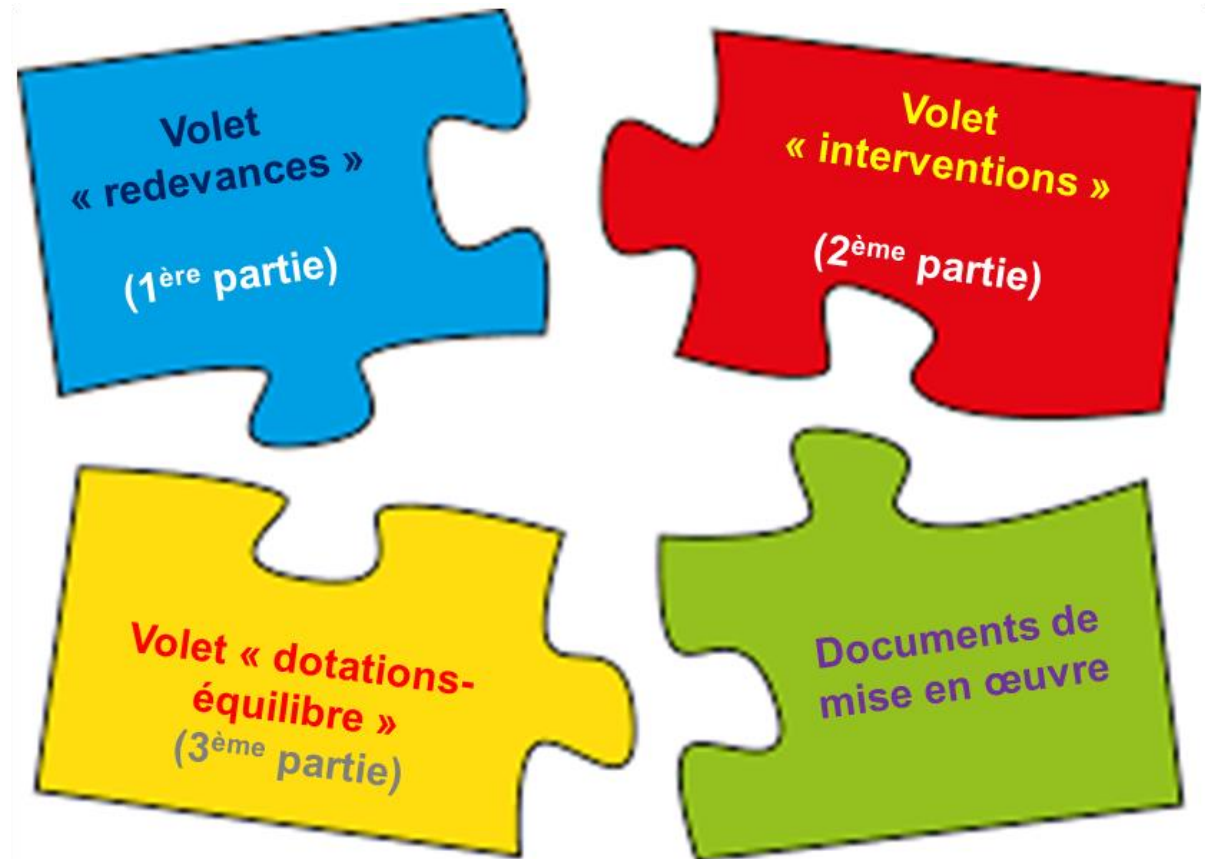
# 11<sup>e</sup> programme

Contenu du document adopté le 4 octobre 2018

⇒ Un programme pluriannuel  
sur 6 ans (2019-2024)  
définissant :

- les recettes
- les dépenses
- l'équilibre financier

⇒ Toutes les informations  
complémentaire :  
<https://aides-redevances.eau-loire-bretagne.fr/home.html>



+ Introduction + Délibérations (4<sup>ème</sup> partie)



# 11<sup>e</sup> programme

## Les orientations stratégiques

- Deux orientations principales :

- ⇒ l'**atteinte des objectifs environnementaux du Sdage**, priorité de l'intervention
- ⇒ la **solidarité** avec les **territoires ruraux** les plus défavorisés

- Les autres orientations :

- ⇒ un programme **incitatif** : conserver des taux élevés pour favoriser l'engagement des **travaux prioritaires**
- ⇒ un programme **sélectif** : agir prioritairement pour **atteindre les objectifs du Sdage**
- ⇒ un programme **territorialisé** pour coller au plus près des **enjeux locaux**
- ⇒ un programme **plus lisible**

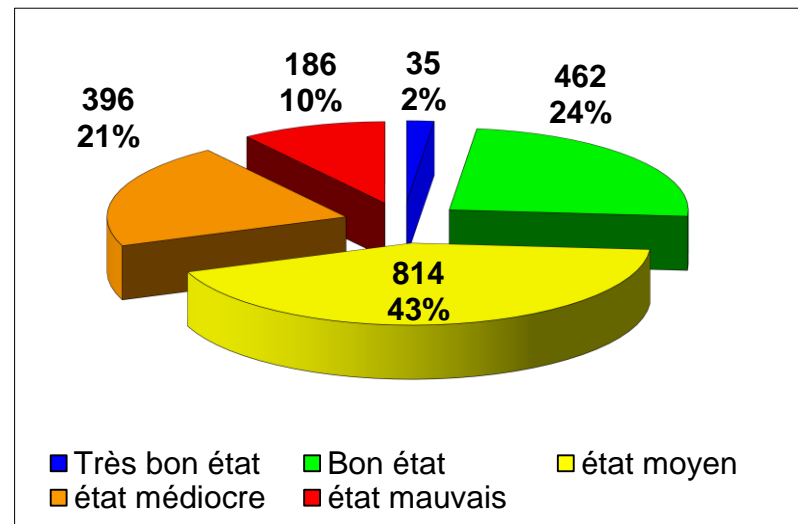
- Les défis à relever sur la période du 11<sup>e</sup> programme : 2019-2024

↳ **Directive Cadre sur l'Eau** : objectifs de **bon état** pour 2027 au plus tard pour toutes les masses d'eau

↳ **Sdage 2016-2021** fixe des objectifs intermédiaires, notamment :

- Bon état écologique de 60% des **cours d'eau**
- Bon état écologique de 66% des plans d'eau
- Bon état écologique de 70% des eaux côtières et de transition
- Bon état chimique et quantitatif de 76% des masses d'eau souterraines

... or seulement  
**26% des cours d'eau  
sont en bon ou  
très bon état**



# 11<sup>e</sup> programme

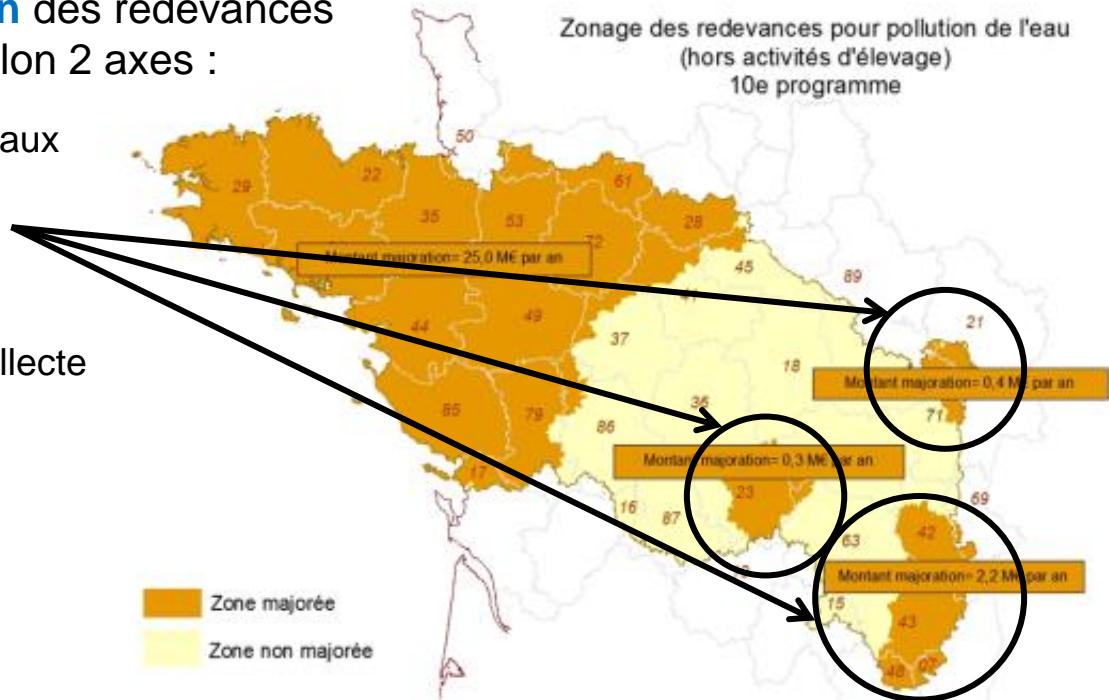
## Les redevances (1<sup>re</sup> partie)

⇒ Cible des recettes à collecter fixée à hauteur du montant moyen défini par la lettre de cadrage, soit **355 M€/an** en moyenne avec :

- prise en compte du relèvement de la redevance pollution diffuse (+15 M€/an)
- introduction progressive de taux non nuls sur certains éléments de pollution non domestique (AOX, sels, NO) (+0,4 M€/an)

⇒ Pour parvenir à la cible, **réduction** des redevances sur les **usagers domestiques** selon 2 axes :

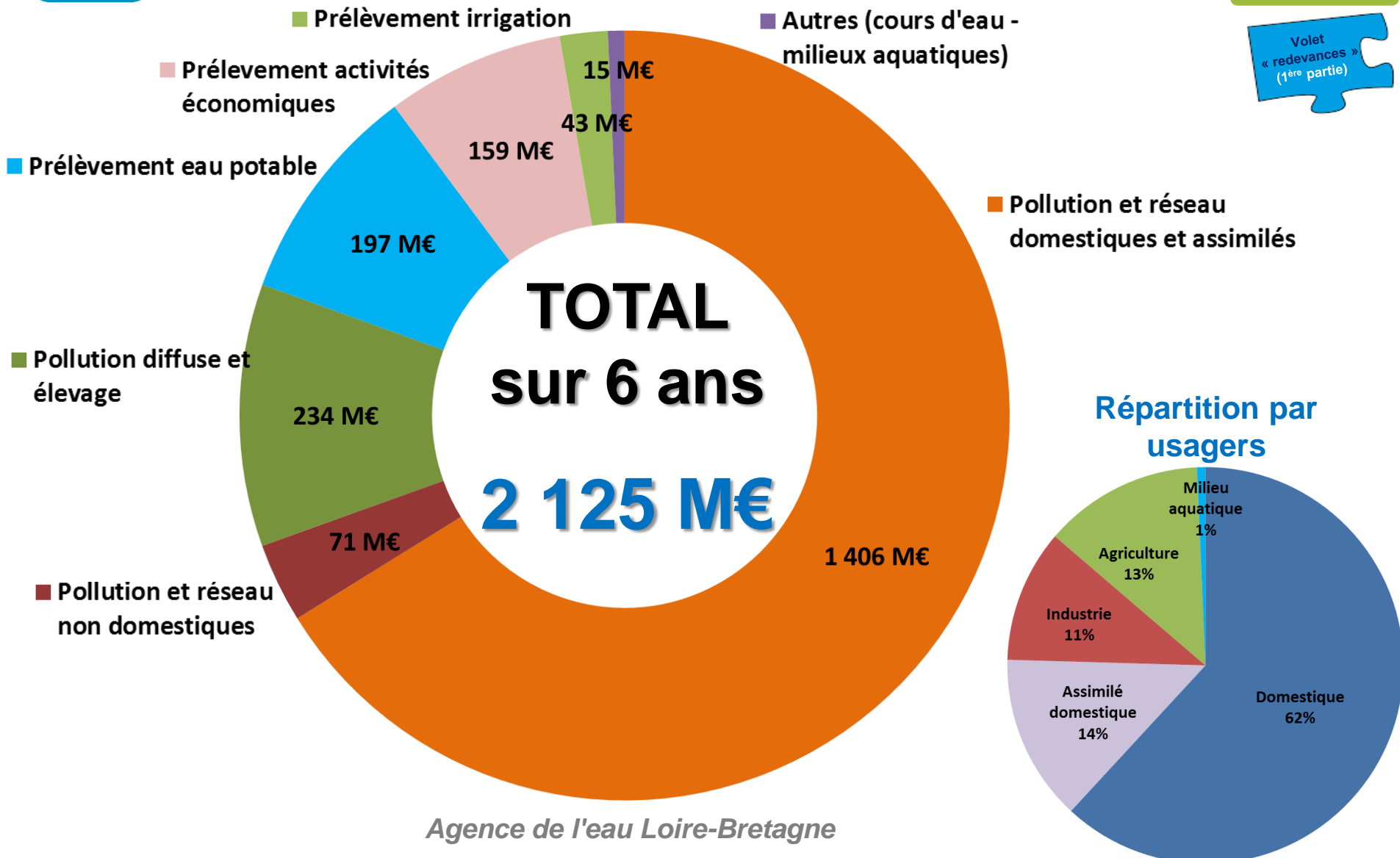
- suppression de la majoration du taux redevance pollution de l'eau sur les zones amont (-3 M€/an)
- baisse du taux de redevance modernisation des réseaux de collecte pour assurer le complément de baisse à opérer de 0,18 €/m<sup>3</sup> à 0,15 €/m<sup>3</sup> (-12 M€/an)





# 11<sup>e</sup> programme




## Les redevances (1<sup>re</sup> partie)



# 11<sup>e</sup> programme

## Les interventions (2<sup>e</sup> partie)

### Le 11<sup>e</sup> programme c'est :

- ⇒ De l'**incitativité** avec des interventions structurées autour de **3 taux d'aide élevés**  
*Taux maximal (70%) > Taux prioritaire (50%) > Taux d'accompagnement (30%)*
- ⇒ De la **sélectivité** renforcée pour plus d'efficience avec, par exemple :
  - actions portant **prioritairement sur les masses d'eau dégradées proches du bon état**
  - priorité aux **changements de pratiques** et à la **correction des altérations** plutôt qu'au maintien
  - aides bonifiées pour des **travaux prioritaires de lutte contre les pollutions**
- ⇒ De la **lisibilité** avec 3 enjeux transversaux mis en exergue :
  - l'adaptation au changement climatique 
  - le littoral et le milieu marin 
  - La lutte contre les micropolluants 
- ⇒ Des **partenariats** au niveau **régional** et **départemental** au service d'une meilleure articulation des politiques de l'eau
- ⇒ Des **Contrats Territoriaux** pour définir des programmes d'actions intégrés
  - concertés avec les **acteurs des territoires** au plus près des enjeux locaux
  - calés sur une **durée resserrée de trois ans** (découlant d'une **stratégie territoriale** et **feuille de route sur 6 ans**)

# 11<sup>e</sup> programme

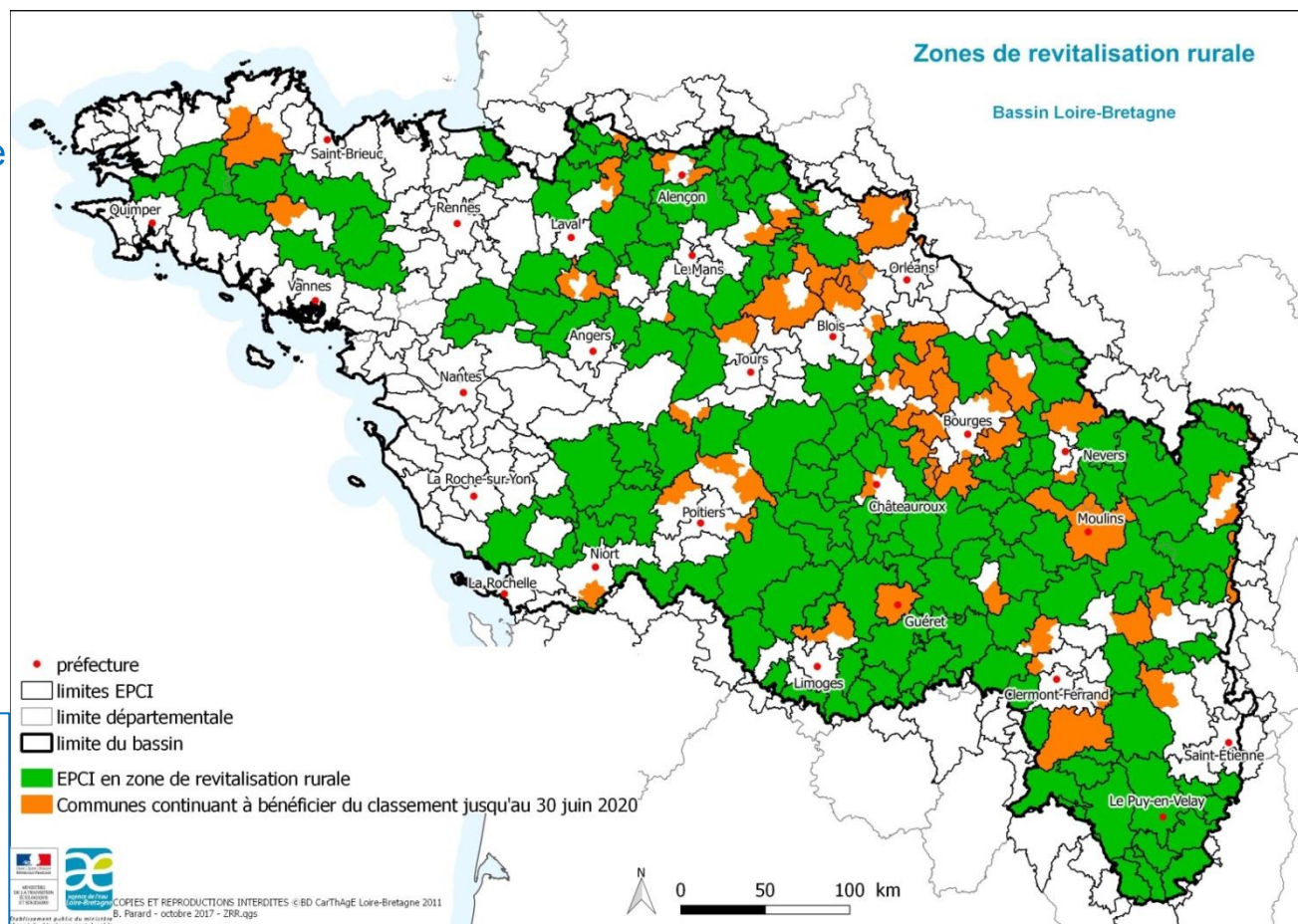
## Les interventions (2<sup>e</sup> partie)

⇒ De la **solidarité** renouvelée vis-à-vis des **territoires ruraux** les plus défavorisés :

- une enveloppe de 33 M€/an pour l'**assainissement** et l'**alimentation en eau potable** des collectivités
- des aides dédiées + des majorations d'aides
- un zonage plus sélectif, plus solidaire et en adéquation avec la réforme territoriale (**Zones de Revitalisation Rurale**)

### 158 EPCI (sur 336) :

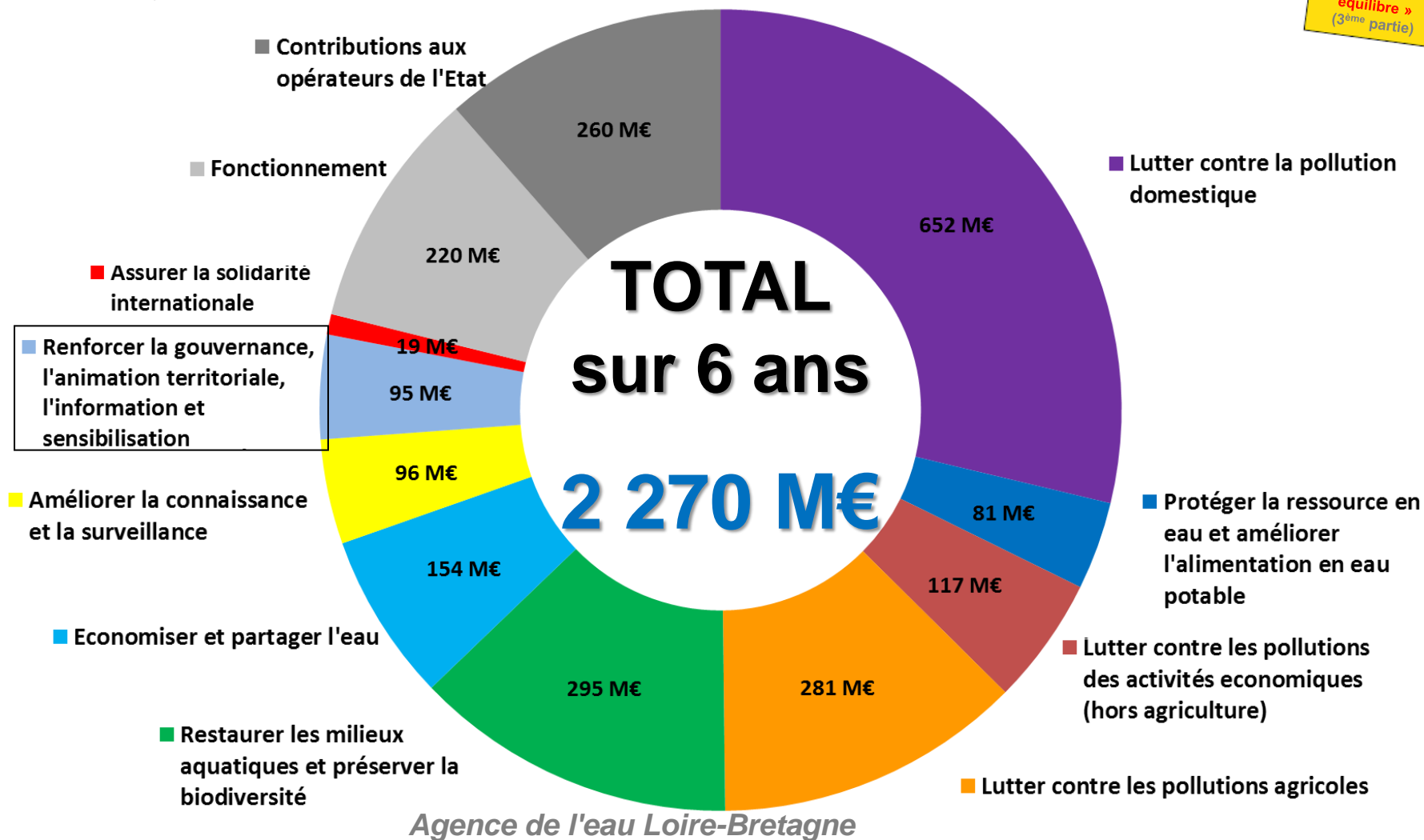
- densité < médiane
- revenu fiscal médian < médiane
- ⇒ **48% (+11%) des communes**
- ⇒ **19% (+4%) de population**



# 11<sup>e</sup> programme

## Les dotations (3<sup>e</sup> partie)

⇒ En moyenne, **335 M€/an** pour les interventions



# 11<sup>e</sup> programme

## Les dotations (3<sup>e</sup> partie)

### Les caractéristiques principales des aides proposées :

#### ■ 652 M€ pour lutter contre les pollutions domestiques

- ⇒ Des aides **bonifiées** pour une **liste resserrée de systèmes d'assainissement prioritaires** qui répondent aux enjeux du Sdage (qualité des milieux aquatiques et préservation des usages sensibles)
- ⇒ Des aides renforcées pour la lutte contre les **déversements** par **temps de pluie** et la **gestion intégrée des eaux pluviales** (taux = 50%)
- ⇒ Des aides jusqu'en **2021** pour structurer les **services publics d'assainissement** (taux = 50%) et pour achever la mise en place de **l'autosurveillance** (taux = 70%)
- ⇒ Une **dégressivité** des aides accélérée lorsque les **systèmes d'assainissement** sont déclarés **non-conformes** vis-à-vis de la **directive ERU**
- ⇒ Le maintien jusqu'en **2021** d'aides aux **opérations groupées de réhabilitation de l'assainissement non collectif** (taux = 30%) liées à la préservation des **usages sensibles** ou pour les communes classées en **ZRR** afin de préparer un retrait ensuite (faible intérêt environnemental de ces opérations)

Solidarité	Système d'assainissement	
	Prioritaire	Non prioritaire
En ZRR	60%	40%
Hors ZRR	50%	30%

# 11<sup>e</sup> programme

## Les dotations (3<sup>e</sup> partie)

### ■ 81 M€ pour protéger la ressource en eau et améliorer l'alimentation en eau potable

- ⇒ Des aides pour l'alimentation en **eau potable** (amélioration du traitement, sécurisation de la distribution) recentrées sur les communes classées en **ZRR** (taux = 30% ou 50%)
- ⇒ Des aides jusqu'en **2021** pour structurer les **services publics d'eau potable** notamment dans le cadre d'**études patrimoniales** (taux = 50%) et pour achever (réglementation ancienne) la mise en place des **périmètres de protection de captage** (taux = 30% ou 50%)

### ■ 117 M€ pour lutter contre les pollutions des activités économiques (hors agriculture)

- ⇒ Des aides **bonifiées** (taux = 30% → taux = 50%) pour une liste **d'établissements prioritaires industriels** dont les rejets ont un impact sur les masses d'eau
- ⇒ Des aides pour inciter à la mise en place de **technologies propres** (taux = 70%) pour réduire la pollution **à la source**, en particulier celle liée aux **micropolluants**



# 11<sup>e</sup> programme

## Les dotations (3<sup>e</sup> partie)

### 281 M€ pour lutter contre les pollutions agricoles

- ⇒ Des aides recentrées sur les **masses d'eau dégradées** ou **en risque**, ainsi que sur les **zones protégées**
- ⇒ Des programmes d'action agricoles dans le cadre des **Contrats Territoriaux plus ambitieux** qui visent le **changement de pratiques** et de **systèmes** favorables à l'eau combinant différents dispositifs :
  - Des **aides surfaciques** mobilisables dans les **Contrats Territoriaux** à travers les PDRR pour favoriser les **changements de pratiques** (MAEC, Conversion A.Bio)
  - Des aides aux **investissements** pour des **changements de pratiques et de systèmes**, l'implantation de **dispositifs tampons** dans les **Contrats Territoriaux** à travers les PDRR
  - Des aides aux **filières innovantes** pour la valorisation aval de productions favorables à la préservation des ressources en eau, préférentiellement en cofinancement (taux = 30%)
  - Des aides à l'**accompagnement** individuel et collectif des agriculteurs (diagnostics, conseil)
- ⇒ Des aides pour réduire l'usage, les risques et les impacts des produits phytosanitaires dans le cadre d'**EcoPhyto**
- ⇒ Des aides aux **élevages** pour
  - Les mises aux normes au titre des nouvelles zones vulnérables
  - Résorber et valoriser les excédents de phosphore
  - L'assistance technique au traitement des déjections animales jusqu'en 2021 (taux = 30%)

# 11<sup>e</sup> programme

## Les dotations (3<sup>e</sup> partie)

### ■ **295 M€ pour restaurer la qualité des milieux aquatiques (cours d'eau et milieux humides) et lutter contre l'érosion de la biodiversité**

- ⇒ Des aides recentrées sur les **masses d'eau dégradées** ou **en risque** et particulièrement celles **proches du bon état**
- ⇒ Des programmes d'action (dont l'acquisition) dans le cadre des **Contrats Territoriaux plus ambitieux** qui visent la **correction des altérations hydromorphologiques** : avec l'objectif de 80% d'actions structurantes (taux 50%) et 20% d'actions complémentaires (taux 30%)
- ⇒ Concernant la **continuité écologique**, des aides incitatives (taux = 70%) qui favorisent partout **l'effacement** des ouvrages ; des interventions limitées aux cours d'eau classés en **Liste 2** et sur les **Zones d'Actions Prioritaires du plan de gestion Anguille** pour les **aménagements** (taux = 50%)
- ⇒ Des aides jusqu'en **2021** pour organiser l'exercice de la compétence **Gemapi** (taux = 50%)
- ⇒ Une **politique intégrée** en faveur de la **biodiversité liée aux milieux aquatiques** (cf. ci-dessus) et
  - des aides aux Plans Nationaux d'Actions pour les espèces menacées inféodées à ces milieux (taux = 50%)
  - des aides pour l'accompagnement des Plans de gestion des poissons migrateurs (taux = 50%)
  - des appels à projets pour le milieu marin à lancer au cours du programme

# 11<sup>e</sup> programme

## Les dotations (3<sup>e</sup> partie)

### ■ 154 M€ pour économiser et partager l'eau

- ⇒ Des aides aux collectivités jusqu'en 2021 pour améliorer la **connaissance du patrimoine** et pour développer une **stratégie d'actions** (taux 70%) des **réseaux d'eau potable**
- ⇒ Des aides pour faire des **économies d'eau consommée** (taux = 50%), dans les **collectivités** et les **entreprises**
- ⇒ Des aides pour la mise en place des **Organismes Uniques de Gestion Collective** en **Zone de Répartition des Eaux** (taux = 70%) ou pour la mise en place d'une gestion collective sur **d'autres secteurs** en tension validés par le Conseil d'Administration (taux = 50%)
- ⇒ Dans les **Contrats Territoriaux avec un volet gestion quantitative**, des aides en agriculture pour favoriser le **changement de pratiques** et de **systèmes**
- ⇒ Des aides pour la création des **réserves de substitution** (taux = 70%) uniquement en **Zone de Répartition des Eaux** dans le cadre de **Contrats Territoriaux de gestion quantitative** respectant les instructions ministérielles. Jusqu'en 2021, limitation du financement aux 3 CTGQ (bassins du Clain, de la Sèvre-Niortaise et du Curé) dont les programmes d'actions ont été approuvés par le conseil d'administration pour un montant de près de **80 M€**

# 11<sup>e</sup> programme

## Les dotations (3<sup>e</sup> partie)

### ■ **96 M€ pour améliorer la connaissance et la surveillance**

- ⇒ Des aides recentrées sur le **suivi** des obligations communautaires exigées par la **DCE**, la **DCSMM** et sur la **mesure de l'efficacité de actions financées**

### ■ **95 M€ pour renforcer la gouvernance, l'animation territoriale, l'information et la sensibilisation**

- ⇒ Des aides pour les **Sage**, bonifiées pour **l'animation** à 70%, sous réserve de prospecter les voies de **mutualisation possibles entre Sage et/ou avec les Contrats Territoriaux** pour rationaliser l'animation
- ⇒ Des aides pour **l'animation** des **Contrats Territoriaux**
- ⇒ Des aides pour **informer / sensibiliser** aux **enjeux prioritaires** dans le cadre des **politiques territoriales ou partenariales**
- ⇒ Des partenariats formalisés par une **convention de partenariat avec les grandes collectivités** adaptée à la situation locale pour coordonner la politique de l'eau, animer les réseaux et
  - faire converger les financements et interventions **Régions** / agence de l'eau sur les **Contrats Territoriaux**
  - accompagner notamment les **Départements** dans leur rôle d'**assistance technique**

### ■ **19 M€ pour assurer la solidarité internationale**

- ⇒ Des aides pour assurer **l'alimentation en eau** et **l'assainissement** des **pays en voie de développement** portées pratiquement à hauteur du plafond autorisé par la loi Oudin-Santini

# Une place importante des SAGE dans la politique de l'eau du bassin

- **Place importante**

- ⇒ 82% du territoire, 55 SAGE
- ⇒ Renforcement du rôle des CLE au sein du SDAGE 2016-2021

- **CLE : lieu unique d'échange et de concertation**

- **Importance de conserver un soutien fort à l'animation des CLE (taux maximal), sous réserve :**

- ⇒ Atteinte des objectifs environnementaux
- ⇒ Efforts optimisés (feuille de route, mutualisation, cas échéant dégressivité du taux)

- **Priorités affichées**

- ⇒ Renforcer l'articulation et la synergie entre les SAGE et les Contrats Territoriaux pour favoriser de manière concrète et opérationnelle l'atteinte des objectifs environnementaux
- ⇒ Accompagnement des animations par une feuille de route qui précise notamment les priorités d'actions et les pistes de mutualisation

# Modalités de mise en œuvre

- Modalités du 11<sup>e</sup> prog. dans la continuité de celles du 10<sup>e</sup>

Opérations aidées	Taux d'aide plafond	Fiche action
Pilotage et animation du Sage (en élaboration, approuvé ou en révision)	Prioritaire / Maximal	TER_1
Études au titre de l'élaboration du Sage	Maximal	
Études au titre de la mise en œuvre ou de la révision du Sage	Prioritaire	
Actions de communication spécifiques au Sage (élaboration, mise en œuvre ou révision)	Prioritaire	
Etudes « mobiliser et gérer la ressource »		QUA-4
Suivi des milieux et de la qualité de l'eau		SUI_1
Information/sensibilisation		INF_1

- Quelles évolutions ?

- ⇒ Cadre de l'action fixé dans 1 feuille de route
- ⇒ Missions d'appuis thématique ou technique, et communication
- ⇒ Forfait de fonctionnement : 10 000 € / ETP (hors missions de secrétariat)
- ⇒ Distinction études d'élaboration / études en phase de mise en œuvre ou de révision





# Pour plus de précisions

<https://aides-redevances.eau-loire-bretagne.fr/home.html>